

**NEW**

PROJECTEURS DE SON

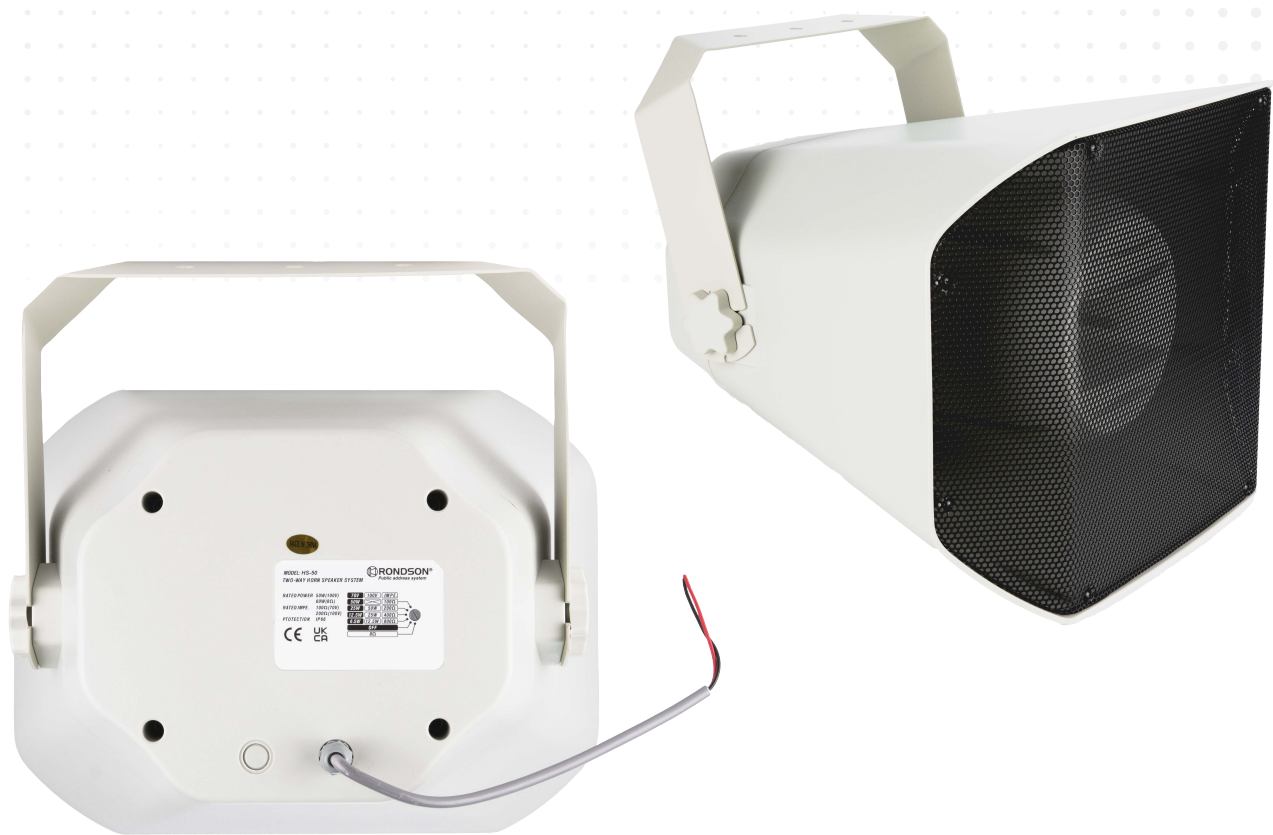
# HS-50

12,5 W  
25 W  
50 W

100 V

2 VOIES

IP66



## DESCRIPTION

- Projecteur de son à pavillon compact 2 voies qui allie la pression acoustique et l'étanchéité d'un haut-parleur à chambre de compression à la qualité d'un système à 2 voies
- Il convient parfaitement pour les applications où une qualité pour la parole et une bonne qualité pour la musique sont demandées

## APPLICATIONS

- Complexes aquatiques, Parcs des expositions, surveillance de plage

CARACTÉRISTIQUES	HS-50
Type	Projecteur de son 2 voies à pavillon
Matière	ABS
Coloris	Blanc
Haut-parleurs	15 cm - 6.5" + tweeter à compression 1,5"
Pression acoustique 1 W / 1 m	97 ± 3 dB
Bande passante	200 - 20 000 Hz
Angle couvert	90° x 120°
Puissance ligne 100 V	50 - 25 - 12,5 W
Impédances ligne 100 V	200 / 400 / 800 kΩ
Branchement	Sur fil ( presse etoupe
Dimensions (L x P x h)	370 x 385 x 315 mm
Poids	5.6 kg
Étanchéité	IP66

## DÉSIGNATION MODÈLE

Projecteur de son à pavillon 2 voies ..... **HS-50**  
(code 02829)