



- Atténuation en 10 paliers (de 0 dB à – 33 dB) palier 0 = arrêt
- Face avant et bouton de réglage en plastique blanc
- Boîtier plastique correspondant pour un montage en saillie ou encastré

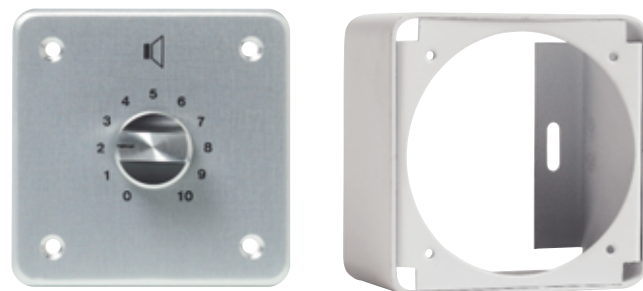
CARACTÉRISTIQUES	AT 6	AT 12	AT 24	AT 36	AT 50N
Bande passante	50 – 18000 Hz				
Puissance nominale (RMS)	6 W	12 W	24 W	36 W	50 W
Relais	Non				
Dimensions	84 x 52 x 84 mm				

## Désignations modèles

- Atténuateur avec autotransformateur ligne 100 V . . . . . AT 6**  
(code 00211)
- Atténuateur avec autotransformateur ligne 100 V . . . . . AT 12**  
(code 00212)
- Atténuateur avec autotransformateur ligne 100 V . . . . . AT 24**  
(code 00213)
- Atténuateur avec autotransformateur ligne 100 V . . . . . AT 36**  
(code 00214)
- Atténuateur avec autotransformateur ligne 100 V . . . . . AT 50N**  
(code 00215)
- Boîtier plastique à encastrer (série AT) . . . . . VC-1**  
(code 02047)



VC-1



- Atténuation en 10 paliers (de 0 dB à – 33 dB) palier 0 = arrêt
- Relais 24 V de rétablissement de niveau
- Face avant et bouton de réglage en aluminium anodisé
- Boîtier métal correspondant pour un montage en saillie ou encastré

CARACTÉRISTIQUES	ATR 12	ATR 24	ATR 36	ATR 50
Bande passante	50 – 18000 Hz			
Puissance nominale (RMS)	12 W	24 W	36 W	50 W
Relais	Oui			
Dimensions	80 x 45 x 80 mm			

## Désignations modèles

- Atténuateur ligne 100 V avec rétablissement niveau. . . . . ATR 12**  
(code 00220)
- Atténuateur ligne 100 V avec rétablissement niveau. . . . . ATR 24**  
(code 00221)
- Atténuateur ligne 100 V avec rétablissement niveau. . . . . ATR 36**  
(code 00222)
- Atténuateur ligne 100 V avec rétablissement niveau. . . . . ATR 50**  
(code 00223)



- Atténuation en 10 paliers (de 0 dB à – 33 dB) palier 0 = arrêt
- Face avant et bouton de réglage en plastique blanc
- Boîtier plastique correspondant pour un montage en saillie ou encastré

CARACTÉRISTIQUES	AT 100
Bande passante	50 – 15000 Hz
Puissance nominale (RMS)	100 W
Relais	Oui
Dimensions	84 x 52 x 84 mm

## Désignation modèle

- Atténuateur avec autotransformateur ligne 100 V . . . . . AT 100**  
(code 00216)